



KÖMMERLING®

Sistemas para persianas de PVC



RolaPlus

Sistemas de capialzados
y lamas de persiana



El Color en Rolaplust

Aplicando la misma técnica que en las carpinterías (el recubrimiento con una fina lámina de PVC) puede aplicarse color a los capialzados Rolaplust, con la misma gama que en los perfiles para ventanas y puertas. Además de colores lisos, es posible la obtención de realistas imitaciones a madera (caoba, nogal, embero, sapelli, roble, etc.).



024
Caoba

052
Nogal

032
Embero

042
Sapelli

058
Verde
Pino



El concepto Rolaplust es un concepto innovador que reúne tres funciones esenciales concernientes a la ventana:

- La ocultación del cerramiento mediante una persiana enrollable de PVC (espesor de 8 o 14 mm).
- La protección contra los insectos gracias a una mosquitera enrollable e inalterable, colocada entre el vidrio y el paño de persiana.
- El aislamiento que se consigue gracias a una pieza de poliestireno que se adapta perfectamente a la sección del capialzado.

Como todas las persianas enrollables, Rolaplust cumple una función de aislamiento térmico y acústico y otorga, dependiendo de las adaptaciones, valores U que oscilan entre 1'39 y 0'6 W/m².K.

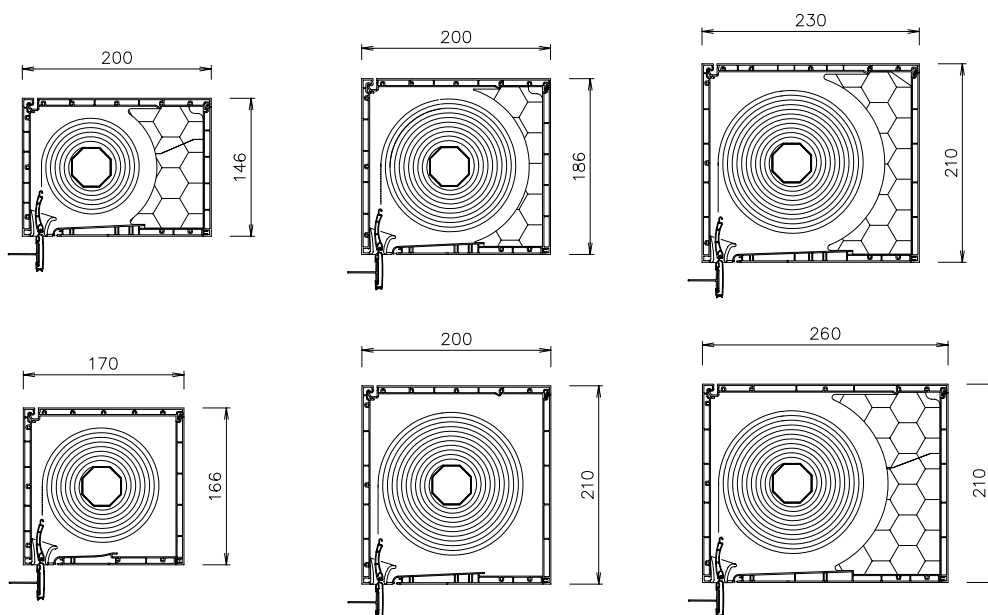
Principios constructivos

En la arquitectura de países de elevado número de horas de sol y con fuerte intensidad de radiación se hace necesaria la utilización de elementos protectores y de oscurecimiento.

Unas persianas mal diseñadas pueden ser fuente de problemas, tanto mecánicos como de aislamiento térmico y acústico. Kömmerling, conocedor de estos problemas, ofrece soluciones de capialzados, lamas y guías de persiana que se integran perfectamente en los sistemas tradicionales de carpintería.

Dimensiones del cajón (mm):

profundidad	altura
200/230/260	210
200	186
200	146
170	166



El capialzado

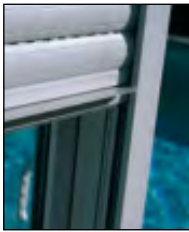
Se adapta tanto a la renovación como a la construcción nueva y se le puede equipar con manivela o motor eléctrico. Además de compatible con las ventanas realizadas con los perfiles Kömmerling, Rolaplust se puede adaptar a ventanas realizadas con otras marcas o materiales como el aluminio o la madera.

Paño de persiana

En función de las dimensiones del cajón y de la altura de las lamas empleadas es posible cubrir alturas de hasta 2150 mm con la lama Z52 y de 2800 mm con la lama Z38 más estrecha (estas medidas no incluyen el cajón). Estas lamas están disponibles en distintos colores, y también pueden solicitarse con perforaciones o sin ellas.

Mosquitera

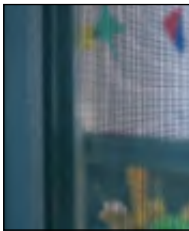
Está fabricada con fibra de vidrio recubierta de PVC que hace que sea prácticamente invisible. Desliza sobre unas guías laterales y se enrolla como un sencillo estor; el conjunto se completa con una lama inferior con junta de cepillo.



*guías de persiana
Rolaplusth*



laminas de persiana



*detalle
de la mosquitera
enrollable*

Prestaciones acústicas

Las prestaciones acústicas del capialzado Rolaplusth están en sintonía con las alcanzadas por las carpinterías Kömmerling. Así, la configuración más sencilla de cajón con aislamiento de poliestireno da valores de al menos 37dB, mejorable con cajones de mayor profundidad y la inclusión de aislamientos adicionales.

Prestaciones térmicas

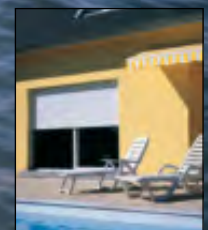
La versatilidad del capialzado Rolaplusth le permite conseguir altos valores de aislamiento térmico. Incorporando al cajón una pieza de aislamiento de poliestireno, en los ensayos se obtienen valores U inferiores a 1,39 W/m²·K.

Sistema Rolaplusth

El sistema de capialzado Rolaplusth está disponible en cuatro alturas diferentes (146, 166, 186 y 210 mm) y cuatro profundidades (170, 200, 230 y 260 mm), lo cual permite cubrir una altura de hueco de hasta 2,80 m, dependiendo de la lama utilizada.

Los perfiles que componen el cajón, (la tapa exterior, el perfil superior, la tapa de registro y el resbalón), son de PVC blanco hueco. Además, el capialzado también está disponible en otros colores e imitaciones de madera mediante la técnica del foliado.

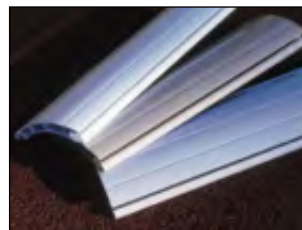
Según las necesidades de cada caso, Kömmerling también puede suministrar las piezas de aislamiento térmico y acústico adaptables al cajón que responden a todas las exigencias en estos campos.





En la construcción moderna se hace necesaria la utilización de las persianas enrollables, ya sea por motivos de ocultación, de aislamiento térmico o de seguridad.

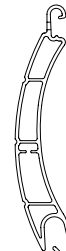
En el ejemplo superior, una vivienda especialmente aislada en un entorno natural, esta utilización parece evidente. Si se quiere mayor comodidad, las persianas pueden ser accionadas a distancia por medio de sistemas domóticos apropiados.



4021

Z 38

122 Gris Claro
607 Marfil
650 Gris perla
666 Blanco
670 Crema



4084

Z 52

122 Gris Claro
650 Gris perla
666 Blanco
670 Crema

El PVC que respeta el medio ambiente

La empresa Kömmerling fundada hace más de 100 años en Renania-Palatinado, Alemania, está presente hoy en día en todo el mundo. Las carpinterías de PVC, basadas en los perfiles Kömmerling, y realizadas por profesionales altamente cualificados, le proporcionarán una satisfacción duradera. Y requieren apenas unos trabajos mínimos de mantenimiento en los que su instalador le podrá asesorar.

Nuestras obras de carpintería para exteriores se encuentran entre las de mayor calidad técnica del mercado mundial. Su resistencia y propiedades físicas son superiores a las normas establecidas y su durabilidad es excepcional. En la actualidad, Kömmerling ha creado el concepto GreenLine, una nueva forma de enfocar el PVC. Compuesto básicamente de dos materiales naturales, el petróleo y la sal, el PVC incorpora otros aditivos que lo hacen altamente eficaz y estable. Aunque están unidos de manera insoluble y pueden por tanto controlarse perfectamente, algunos de estos aditivos pueden tener características incompatibles con el medio ambiente. Anticipándose a la Directiva Europea («Libro Verde» cuya aplicación está prevista para el 2015), Kömmerling ya ha modificado sus fórmulas, sustituyendo los aditivos de cadmio y plomo (metales pesados) por otro estabilizador de calcio-zinc. La política medioambiental de la marca está dirigida al constante perfeccionamiento de sus fórmulas. El comprador de un cerramiento de PVC de Kömmerling debe tener en cuenta además otros puntos fundamentales:

- **El ahorro de energía**

Una carpintería bien concebida, bien fabricada y bien instalada es un factor determinante para el ahorro de energía.

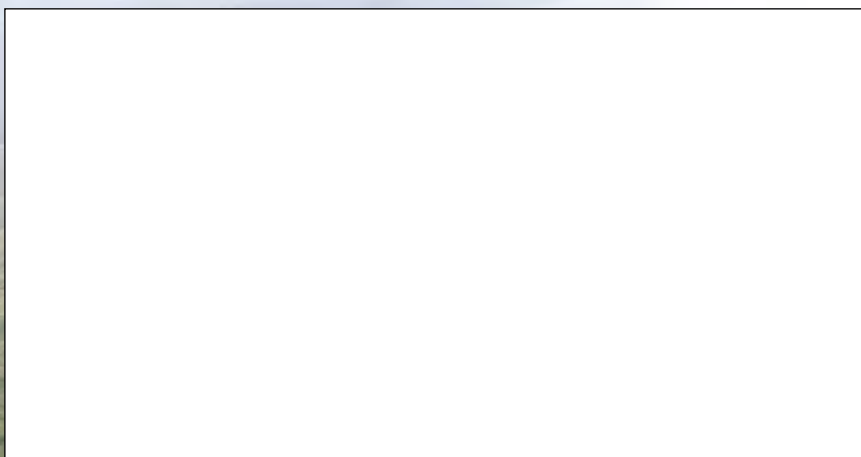
- **El reciclado de los recortes de producción, incluso de los antiguos bastidores de PVC**

Reciclar permite evidentemente reducir la energía necesaria para la producción de nuevo material, pero es también una forma de controlar el material desechado.

- **Optimización de los componentes de la materia prima**

A partir de ahora son más puros y garantizan una durabilidad y un envejecimiento de la obras de cerramientos sin ningún tipo de degradación ni riesgo para el hombre.

Estos tres puntos: nueva formulación, concepción y reciclado constituyen el concepto GreenLine, las carpinterías del futuro.



profine Iberia, S.A. Unipersonal
SISTEMAS KÖMMERLING
Pol. Ind. Alcamar s/n
28816 Camarma de Esteruelas (Madrid)
Tel.: +34 918 866 045
Fax: +34 918 866 005
info@kommerling.es
www.kommerling.es

